

ならまち格子の家活用 協同事業募集

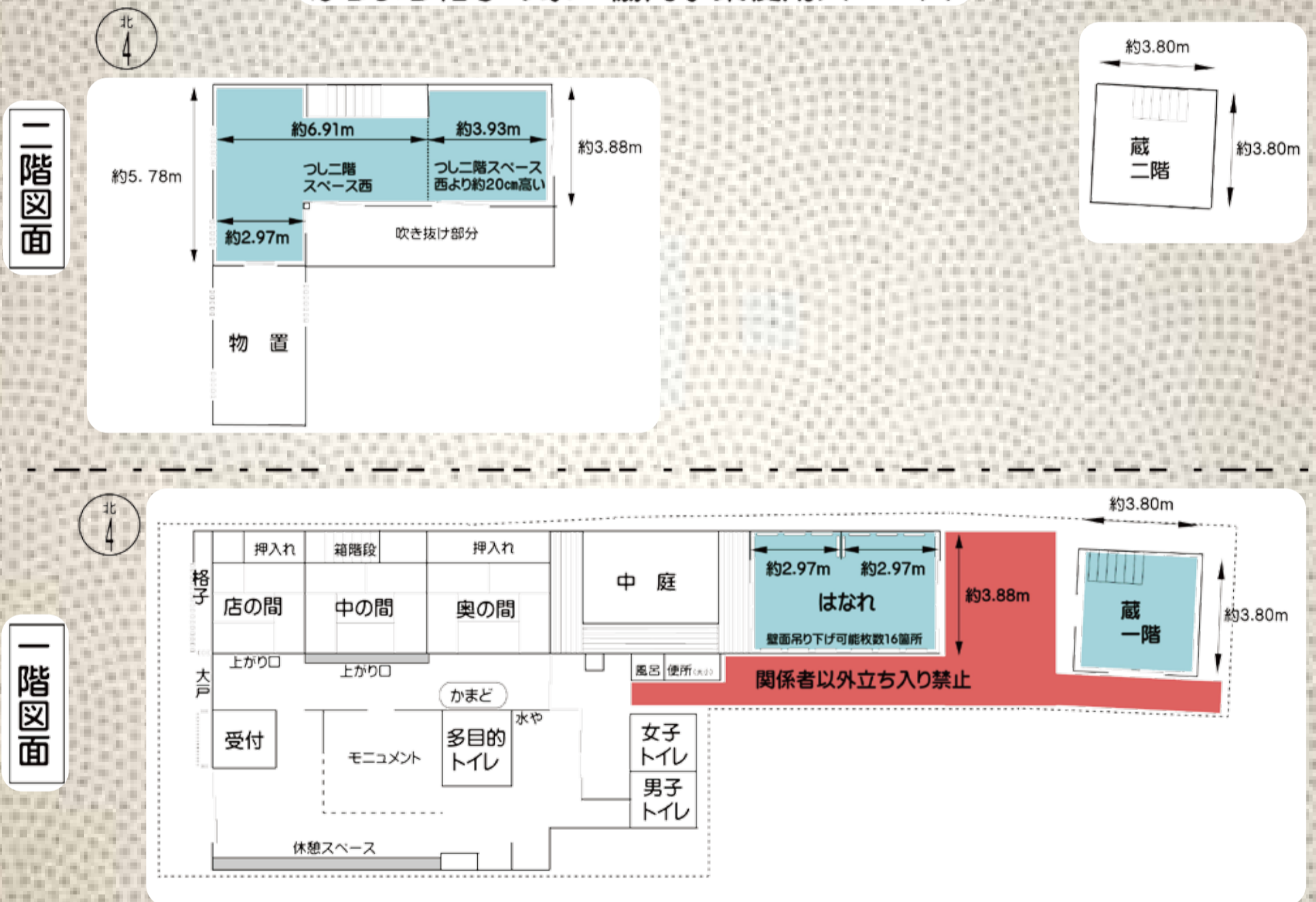
ならまち格子の家は、現在も“ならまち”に点在している『町家』をモデルとして建てられた観光施設です。

年間8～10万人が訪れ、近年では海外からの観光客も増えています。

そんな場所を使って、展示や体験事業をしてみませんか。



ならまち格子の家 協同事業使用スペース



【事業企画についての注意事項】

- ・すべての内容（企画）が実施可能ではありません。
- ・“ならまちの広報”や“格子の家に似合う”事業実施となります。
- ・実施については、運営協力金（場所 / 期間 / 内容によって変わります。）の費用がかかります。
- ・使用可能なスペースは、上記青ぬり部分となります。

まずは、ご連絡ください。

ならまち格子の家指定管理者コンソーシアム 奈良市総合財団ならまち振興事務所 まで

電話 0742-27-1820 / FAX 0742-27-8656